

一部

J.A.C 幼年女子 無差別 3名

優勝 Aコート
1 記虎 美李那
2 小谷 愛綺
3 橋本 紗奈
身長 108 106 110.4
体重 20 22.8 18.1
所属 魚本流本部 榎貴会館関西本部津支部 志成館

J.A.C 小学1年女子 無差別 2名

優勝 Aコート
4 筒井 結菜
5 上田 蘭
身長 121 118
体重 20 22
所属 宮崎道場八尾支部 宮野道場本部

J.A.C 小学2年女子 無差別 9名

優勝 準優勝 三位
6 丸子 日和
7 松下 璃音
8 松本 煌桜来
9 東浦 華
10 大田 陽葉料
11 大黒 姫華
12 石岡 桜夏
13 権田 彩乃
14 坂井 杏
身長 127 137 123 125 124 122 121.4 122 130
体重 30 41 24.3 25 30.5 23 24.1 23.5 26.4
所属 空手道Vの会奈良山道場 正徳会館大河道場 榎貴会館 空手道Vの会奈良山道場 白蓮会館徳島支部 魚本流 志成館 野見道場 世界空手道連盟兵庫県米山道場

J.A.C 小学3年女子 無差別 8名

優勝 準優勝 三位
15 椿山 麗
16 中澤 倫子
17 野澤 結美
18 長谷川 陽莉
19 久保 陽葵
20 帽田 さくら
21 蔭山 いろは
22 由田 優希
身長 136.2 137 124 115 130 131 133.5 127
体重 29.8 37 25 19.2 31.8 28.5 32.5 27
所属 義達会館 新橋貴会橋本支部 宮野道場本部 正徳会館元氣道場 全真会館福島本部 世界空手道連盟兵庫県米山道場 力進会 界心塾八日市支部

J.A.C 小学4年女子 30kg未満 3名

優勝 Aコート
23 白数 るあら
24 石岡 咲蘭
25 平井 来々亜
身長 134 133.4 129
体重 28.3 29 29.8
所属 界心塾本部 志成館 空手道Mの会和道場

J.A.C 小学4年女子 30kg以上 4名

優勝 準優勝
26 安藤 夏帆
27 岡本 実桜
28 良知 彩巴
29 吉田 花音
身長 138 140 140 152.5
体重 31 31.5 42 45
所属 白蓮会館奈良支部 神枝館滋賀道場 白蓮会館串本支部 榎貴会館津市支部

J.A.C 小学5年女子 35kg未満 3名

優勝 Aコート
30 松本 叶愛来
31 林 希衣
32 九鬼 菜
身長 140 143 140
体重 32.8 32 33.5
所属 拳美会 正徳会館元氣道場 空手道Vの会和道場

J.A.C 小学5年女子 35kg以上 2名

優勝 Aコート
33 友林 柑奈
34 五嶋 紗英
身長 148 154
体重 50 39
所属 白蓮会館八尾西支部 牧山道場本部

J.A.C 小学6年女子 40kg未満 5名

優勝 準優勝
35 畠山 結衣
36 毛利 柚葉
37 鈴木 花香
38 野澤 海音
39 権出 小春
身長 150 143 150 152 153
体重 39.5 36 34 39.2 39.5
所属 宮野道場茨木支部 義達会館 宮野道場茨木支部 白蓮会館神戸支部 聖心會

J.A.C 小学6年女子 40kg以上 8名

優勝 準優勝 三位
40 堀田 陽音
41 野澤 瑠美
42 良知 心葉
43 小谷 愛桜
44 中島 瑚子
45 山田 かのん
46 永井 麗愛
47 窪田 実莉
身長 148.5 151 150 146 151.5 150 159 156
体重 43 41 43 41 44.3 50 56 52
所属 白蓮会館堺支部 宮野道場本部 白蓮会館串本支部 榎貴会館関西本部津支部 白蓮会館大阪北支部 白蓮会館八尾南支部 白蓮会館堺支部 宮野道場茨木支部

J.A.C 中学1年女子 40kg未満 2名

優勝 Mコート
48 廣瀬 梅子
49 島谷 紗世
身長 150.3 158
体重 38.1 36
所属 迷心塾 正徳会館元氣道場

J.A.C 中学1年女子 40kg以上 4名

優勝 準優勝 Mコート
50 高本 麻帆
51 大西 舞音
52 佐瀬 歩希
53 尾鷲 咲羽
身長 153 153 152.6 153
体重 42.5 43 42.9 78
所属 白蓮会館東大阪東支部 宮野道場本部 牧山道場 白蓮会館串本支部

J.A.C 中学2年女子 無差別 2名

優勝 Mコート
54 神田 桃香
55 林 咲菜
身長 152.5 162
体重 41.5 52
所属 聖心會 白蓮会館八尾西支部

J.A.C 中学3年女子 50kg未満 2名

優勝 Mコート
56 小野 珠菜
57 中山 清葉
身長 153.5 153.5
体重 44 47.5
所属 武成会館 白蓮会館堺西支部

J.A.C 中学3年女子 50kg以上 2名

優勝 Mコート
58 野田 心優
59 塩崎 乙葵
身長 163 171
体重 68 68
所属 白蓮会館堺西支部 白蓮会館高野山支部

J.A.C 幼年男子の部 無差別 9名

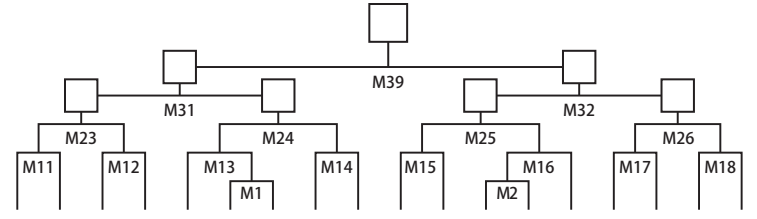
優勝 準優勝 三位 Bコート
60 松岡 湊
61 窪田 光希
62 阿知 羅光臣
63 小林 慧人
64 山田 翔太
65 柳野 実琉
66 大成 玲也
67 田中 結晋
68 西田 理央人
身長 110.7 112.2 114.6 110.1 119 120 116 110 115
体重 19.2 18.4 18.5 21.5 24 26 18.5 20 18.6
所属 白蓮会館東大阪北 宮野道場茨木支部 関ヒカリいち空手同好会 天志道場本部道場 榎貴会館中道場関西本部 誠流会津本部 武成会館 界心塾本部 正徳会館元氣道場

J.A.C 小学1年男子の部 無差別 16名

優勝 準優勝 三位 Mコート
69 亀井 旺汰
70 福井 志磨
71 伏谷 悠汰
72 大橋 龍己
73 森山 万次郎
74 北口 椋登
75 福吉 優人
76 小松 輝汰
77 保 侑希
78 川本 琉愛
79 大橋 志功
80 岩佐 燈
81 矢野 太晴
82 毛利 向晴
83 松下 蓮音
84 高橋 遼
身長 123.5 126 118 120 117.3 122 120 122.7 130.2 129 121 123 122 125 126 127.1
体重 23 24 22 22.2 21.7 23 21 24.9 25.4 38 25 24 22 33 37 28.4
所属 白蓮会館堺 世界空手道連盟兵庫県米山道場 正徳会館Rancho連 正徳会館大河道場 正徳会館大河道場 正徳会館元氣道場 白蓮会館堺 白蓮会館堺 志成館 昇気塾本部 正徳会館元氣道場 義達会館 正徳会館大河道場 白蓮会館八尾西

J-A-C 小学2年男子の部 無差別 18名

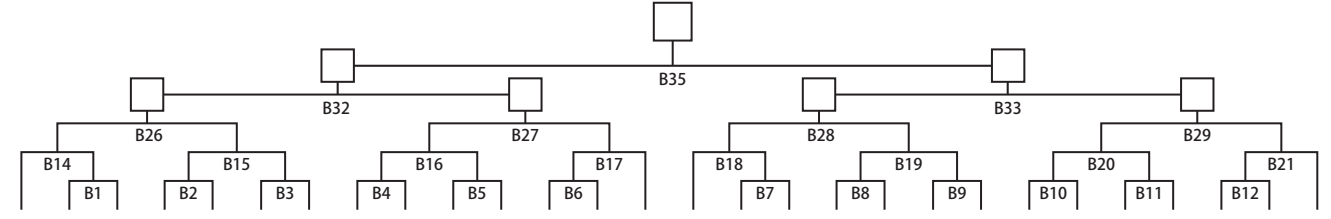
優勝 準優勝 三位



選手名簿: セッケン, 氏名, 身長, 体重, 所属

J-A-C 小学3年男子の部 無差別 28名

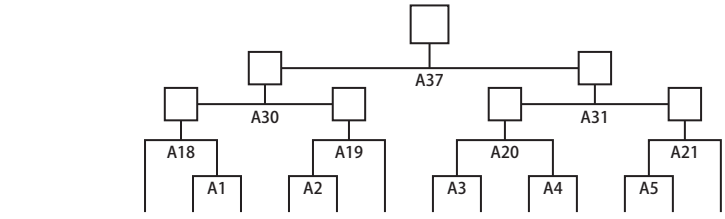
優勝 準優勝 三位



選手名簿: セッケン, 氏名, 身長, 体重, 所属

J-A-C 小学4年男子の部 30kg未満 13名

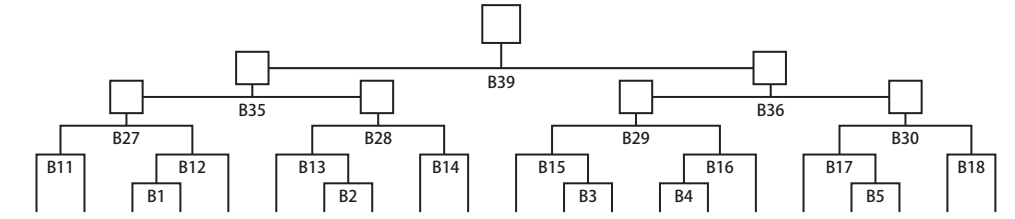
優勝 準優勝 三位



選手名簿: セッケン, 氏名, 身長, 体重, 所属

J-A-C 小学4年男子の部 30kg以上 21名

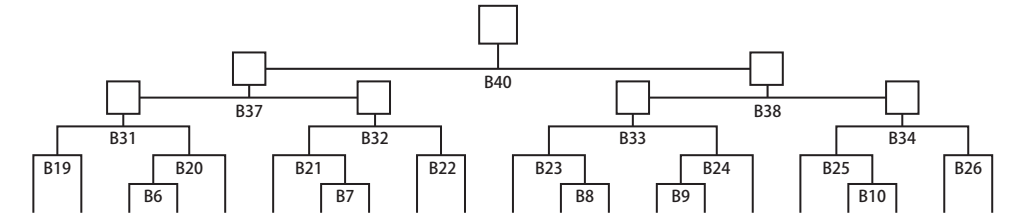
優勝 準優勝 三位



選手名簿: セッケン, 氏名, 身長, 体重, 所属

J-A-C 小学5年男子の部 35kg未満 21名

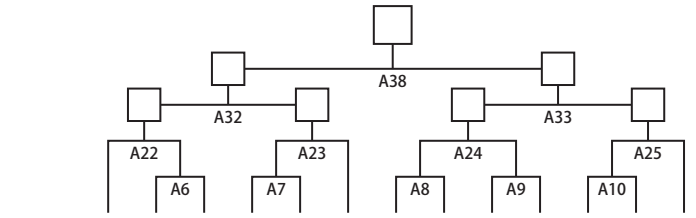
優勝 準優勝 三位



選手名簿: セッケン, 氏名, 身長, 体重, 所属

J-A-C 小学5年男子の部 35kg以上 13名

優勝 準優勝 三位



選手名簿: セッケン, 氏名, 身長, 体重, 所属

一部

二部

一部

J-A-C 小学6年男子の部 40kg未満 15名

トーナメント表 and 選手リスト for 小学6年男子の部 40kg未満 15名. Includes names like 平松 麗乎, 村上 一護, 馬場 月冴, etc.

J-A-C 小学6年男子の部 40kg以上 16名

トーナメント表 and 選手リスト for 小学6年男子の部 40kg以上 16名. Includes names like 榎谷 アダム, 駒田 来星, 粟飯原 将人, etc.

J-A-C 小学1年男子の部 50kg未満 8名

トーナメント表 and 選手リスト for 小学1年男子の部 50kg未満 8名. Includes names like 吉川 煌, 友林 蓮弥, 安野 琉希, etc.

J-A-C 中学1年男子の部 50kg以上 3名

トーナメント表 and 選手リスト for 中学1年男子の部 50kg以上 3名. Includes names like 川上 翔和, 水内 銀河, 朝比奈 勇真.

J-A-C 中学2年男子の部 55kg未満 13名

トーナメント表 and 選手リスト for 中学2年男子の部 55kg未満 13名. Includes names like 澤 洸太郎, 齋藤 大虎, 伊藤 太智, etc.

J-A-C 中学2年男子の部 55kg以上 5名

トーナメント表 and 選手リスト for 中学2年男子の部 55kg以上 5名. Includes names like 渡邊 羅偉, 森下 恭博, 坂本 寛, etc.

J-A-C 中学3年男子の部 無差別 4名

トーナメント表 and 選手リスト for 中学3年男子の部 無差別 4名. Includes names like 藤井 瑛心, 千代田 一護, 田中 輝来斗, etc.

初級 壮年新人戦 軽・中量級 35~42歳 / 5名

トーナメント表 and 選手リスト for 初級 壮年新人戦 軽・中量級 35~42歳 / 5名. Includes names like 谷本 雅史, 安藤 潤, 九鬼 務, etc.

初級 壮年新人戦 重量級 35~42歳 / 2名

トーナメント表 and 選手リスト for 初級 壮年新人戦 重量級 35~42歳 / 2名. Includes names like 北尾 泰章, 稲田 秀朗.

中級 壮年新人戦 軽・中量級 35~42歳 / 4名

トーナメント表 and 選手リスト for 中級 壮年新人戦 軽・中量級 35~42歳 / 4名. Includes names like 寺本 亮, 有馬 大輔, 水谷 昌樹, etc.

中級 壮年新人戦 軽・中量級 43~50歳 / 3名

トーナメント表 and 選手リスト for 中級 壮年新人戦 軽・中量級 43~50歳 / 3名. Includes names like 松田 久仁貴, 小田 栄次, 清本 斉臣, etc.

初・中級 壮年新人戦 重量級 43~50歳 / 4名

トーナメント表 and 選手リスト for 初・中級 壮年新人戦 重量級 43~50歳 / 4名. Includes names like 高島 慎一, 田尻 武士, 三田 雄一郎, etc.

初級 壮年新人戦 軽・中量級 43歳~MIX / 3名

トーナメント表 and 選手リスト for 初級 壮年新人戦 軽・中量級 43歳~MIX / 3名. Includes names like 山本 潤一, 畠中 大志郎, 道井 洋之, etc.

三部

第7回全関西空手道選手権大会

三部

中級 壮年新人戦 無差別 51歳以上 / 2名

優勝 B
コート

ゼッケン 284 285
氏名 文能 三浦
寛 良一

身長 168 169
体重 67 85

所属 白蓮会館八尾支部 白蓮会館堺支部

初・中級 一般女子新人戦 重量級 / 2名

優勝 A
コート

ゼッケン 286 287
氏名 市本 水内
佳奈子 桜香

身長 153 160
体重 67.5 57

所属 武友会 極真拳武會大阪城南支部

初級 一般男子新人戦 無差別 / 6名

優勝 準優勝 A
コート

ゼッケン 288 289 290 291 292 293
氏名 阿知羅 田中 川島 日高 長屋 二見
英司 利幸 雅也 翔真 太一 貴博

身長 170 170 172 180 171 162
体重 65 69 69.5 72 69.5 54

所属 柳ヶ利いち空手同好会 空手塾 白蓮会館岐阜前支部 柳ヶ利いち空手同好会 白蓮会館岐阜前支部 柳ヶ利いち空手同好会

中級 一般男子新人戦 軽・中量級 / 3名

優勝 A
コート

ゼッケン 294 295 296
氏名 中山 横山 水岡
雄斗 政宗 慎悟

身長 169 169 160
体重 60 57.1 65

所属 白蓮会館奈良学園前支部 白蓮会館岐阜羽島支部 白蓮会館東大阪支部

中級 一般男子新人戦 重量級 / 5名

優勝 準優勝 A
コート

ゼッケン 297 298 299 300 301
氏名 岡上 山岡 濱上 北本 Hossenaden Radin
真弥 航輔 孝次 新

身長 176 180 179 172 193
体重 87 77 82 80.6 91

所属 白蓮会館高野山支部 義経会館 武連拳武會空手道中井道場 白蓮会館大東支部 白蓮会館堺支部

上級 壮年 軽・中量級 35~42歳 / 2名

優勝 B
コート

ゼッケン 302 303
氏名 高松 松本
定信 一輝

身長 178 177.5
体重 69.5 68.5

所属 高野道場茨木支部 白蓮会館東大阪支部

上級 壮年 重量級 35~42歳 / 2名

優勝 B
コート

ゼッケン 304 305
氏名 中井 岡原
秀幸 誠

身長 180 185
体重 112 92

所属 武連拳武會空手道中井道場 白蓮会館神戸支部

上級 壮年 軽・中量級 43~50歳 / 9名

優勝 準優勝 B
コート

三位

ゼッケン 306 307 308 309 310 311 312 313 314
氏名 原田 乾 丸北 内藤 五嶋 坂元 青木 田村
勇生 直樹 道仁 耕平 雄二 亮太 芳明 健太 雅海

身長 161 163 165 168 167 168 165 170 175
体重 62 63 69 69 69 69 65 65 69

所属 羅漢塾 白蓮会館八尾東支部 空手道M's奈良郡山道場 鉄騎会 天志道場新千里支部 牧山道場 白蓮会館平野北支部 青木道場 全真会館福島本部

上級 壮年 重量級 43~50歳 / 4名

優勝 準優勝 B
コート

ゼッケン 315 316 317 318
氏名 山田 西熊 長谷川 金山
亮 剛一 輝久 泰之

身長 173 181 179 179
体重 100 105 84 84

所属 誠流塾 白蓮会館東大阪北支部 輝心會 白蓮会館八尾東支部

上級 壮年 軽・中量級 51歳以上 / 3名

優勝 B
コート

ゼッケン 319 320 321
氏名 三谷 高橋 藤倉
浩志 直樹 英紀

身長 180 170 170
体重 66 68 67

所属 白蓮会館松本支部 白蓮会館岐阜前支部 英紀道

上級 壮年 重量級 51歳以上 / 5名

優勝 準優勝 B
コート

ゼッケン 322 323 324 325 326
氏名 板倉 大矢 関本 笠原 林田
健二 茂人 照彦 正之 修一

身長 178 182 176 172 181
体重 79 78 88 78 88

所属 白蓮会館奈良学園前支部 英武館 白蓮会館東大阪東支部 大阪拳友会福島支部 白蓮会館神戸支部

上級 一般女子 無差別 / 4名

優勝 準優勝 M
コート

ゼッケン 327 328 329 330
氏名 松岡 平田 野田 小宇羅
渚紗 真己 優希 千鶴

身長 166 156 168 162
体重 67 54 55 52.9

所属 勇輝会館 白蓮会館岐阜羽島支部 白蓮会館堺支部 全真会館福島本部

上級 一般男子 軽量級 / 16名

優勝 準優勝 M
コート

三位

ゼッケン 331 332 333 334 335 336 337 338 339 340 341 342 343 344 345 346
氏名 松島 森 後藤 井上 金森 岸山 中井 林 内田 高橋 下瀬 中野 塩見 下之園 井上
遥心 旬希 鏡一郎 孝雄 大空 琉生 慎吾 郁哉 泰成 純 聖也 風磨 温斗 勇翔 魁 悠之輔

身長 168 170 171 165 173 173 176 174 170 170 176 172 168 166 165 172
体重 63 59.9 64 58 59 61 64 62 63 64.8 64.5 64.5 64 51 64.9 62

所属 全真会館福島本部 白蓮会館岐阜南支部 全極真会館谷川道場 白蓮会館平野北支部 白蓮会館八尾南支部 正道会館高尾道場 白蓮会館始路支部 白蓮会館東大阪南支部 白蓮会館神戸支部 影虎塾 白蓮会館羽野支部 白蓮会館東大阪北支部 白蓮会館始路支部 白蓮会館始路支部 宮野道場本部 樺葉会館中津川道場西支部 白蓮会館平野北支部

上級 一般男子 中量級 / 6名

優勝 準優勝 M
コート

ゼッケン 347 348 349 350 351 352
氏名 奥村 木田 枝次 平山 外岡 大森
大梧 彪吾 宏太 凜 一真 政之介

身長 174 170 170 173 180 183
体重 72 70 74 74 73 74.9

所属 白蓮会館高野山支部 光武会館本部 白蓮会館八尾西支部 白蓮会館羽野支部 全真会館福島本部 白蓮会館東大阪南支部

上級 一般男子 重量級 / 5名

優勝 準優勝 M
コート

ゼッケン 353 354 355 356 357
氏名 渡邊 良知 細井 田水 舟橋
成 範隆 晴斗 春樹 鉄馬

身長 177 184 170 182 180
体重 107 137 93 108 83

所属 空手道M's奈良大空寺道場 白蓮会館東大阪南支部 白蓮会館池田支部 白蓮会館堺支部 全真会館阿倍野本部 白蓮会館東大阪南支部